



## JOYA™ TOUCH – МНОГОЦЕЛЕВОЙ ТЕРМИНАЛ СБОРА ДАННЫХ ДЛЯ РОЗНИЧНОЙ ТОРГОВЛИ

Joya™ Touch – многоцелевой терминал сбора данных для использования в розничной торговле, который позволяет оптимизировать возврат от инвестиций. Joya Touch разработан для использования в операциях самообслуживания, в торговом зале, для контроля доступа и т.д.

### МНОЖЕСТВО УСТРОЙСТВ В ОДНОМ

Joya Touch поставляется в двух вариантах: ручная версия наподобие смартфона и версия с пистолетной рукояткой и удобным триггером. Заказчик может выбрать индивидуально Joya Touch: цвет и оформление верхней части корпуса, крышки батарейного отсека, протектора экрана, нанесение логотипа на фронтальную поверхность. Это позволяет ритейлеру оформить устройство в соответствии со своим фирменным стилем и выделить свой бренд.

### БЕСПРОВОДНЫЙ КРЕДЛ С ПОДЗАРЯДКОЙ

Joya Touch заряжается с помощью первой в отрасли технологии беспроводной зарядки, которая исключает необходимость очистки контактов в устройстве и креidle. Это радикально снижает стоимость поддержки и тех обслуживания, увеличивая его срок службы.

Многосекционная базовая станция поддерживает как ручные модели Joya Touch, так и модели с пистолетной рукояткой, гарантируя правильную конфигурацию каждому пользователю для любого приложения. Ритейлер может выбрать между установкой Joya Touch в креidle с высокой плотностью и с фронтальной ориентацией дисплея, что обеспечивает максимальную гибкость в использовании терминала.

### ПОЛЬЗОВАТЕЛЬСКИЙ ИНТЕРФЕЙС

Взаимодействие с пользователем осуществляется с помощью сенсорного дисплея с технологией Datalogic SoftSpot™, которая позволяет выбирать положение программного триггера на дисплее.

### ФОРСИРОВАННАЯ ПОДЗАРЯДКА

Joya Touch необходимо всего лишь 2,5 часа для зарядки, а режим «форсированной зарядки» обеспечивает 80 минут работы уже после 15 минут подзарядки!

### БЕСПРОВОДНАЯ ТЕХНОЛОГИЯ BLUETOOTH® V4.0 – BLE И ПОДДЕРЖКА БИКОНОВ

Мобильный компьютер Joya Touch поддерживает технологию Veason для навигации в магазине. Беспроводные технологии Bluetooth® и BLE могут так же использоваться для подключения широкого спектра периферийных устройств, таких как принтеры, устройства считывания RFID, или других ВТ-устройств.



### ХАРАКТЕРИСТИКИ

- Мощная и быстрая подзарядка
- Технология Datalogic SoftSpot для инновационного иницирования операций через сенсорный дисплей
- Акселерометр 3-Axis определяет ориентацию экрана
- Дисплей – 4,3 дюйма FWVGA и QVGA
- Функция вибрации информирует пользователя о планирующихся событиях, скидках, промо-предложениях и т.д.
- Поддержка программного обеспечения для само-обслуживания Datalogic Shopevolution и ПО других брендов
- Поддержка приложения Datalogic Queue-Busting
- Динамик информирует пользователей о промо-акциях и распродажах, скидках и т.д.
- Поддержка технологии Veason BLE обеспечивает геолокацию
- Технология имиджевого сканирования 2D изображений
- Запатентованная технология Datalogic Green Spot для подтверждения успешного считывания
- Подключение через USB
- Противокражная сигнализация защищает устройства Joya от выноса за территорию магазина
- Сервисная программа EASEOFCARE предлагает широкий спектр услуг для защиты Ваших инвестиций, обеспечивая максимальную производительность и рентабельность

### СФЕРЫ ПРИМЕНЕНИЯ

- Розничная торговля
- Самообслуживание
- Ликвидация очередей
- Инвентаризация
- Контроль доступа
- Регистрация подарков
- Операции в торговом зале
- Сопровождение продаж

**БЕСПРОВОДНЫЕ КОММУНИКАЦИИ**

БЕСПРОВОДНАЯ ЛОКАЛЬНАЯ СЕТЬ (WLAN)	IEEE 802.11 a/b/g/n; стандарты безопасности Wi-Fi, WEP, WPA, WPA2, TKIP, AES, PSK, совместимость с Cisco CCX v4
БЕСПРОВОДНАЯ ПЕРСОНАЛЬНАЯ СЕТЬ (WPAN)	Беспроводная технология Bluetooth v4.0 – двойной режим (классическая технология Bluetooth и технология с низким энергопотреблением BLE доступна в моделях с маркировкой Plus)
NFC КОММУНИКАЦИИ	Коммуникация устройства и базовой станции через NFC

**ВОЗМОЖНОСТИ ДЕКОДИРОВАНИЯ**

1D / ЛИНЕЙНЫЕ КОДЫ	Автоматически распознаёт линейные коды всех стандартов, включая линейные коды GS1 DataBar™.
2D КОДЫ	Aztec Code, Data Matrix, MaxiCode, QR Code, UPU FICS, USPS Intelligent Mail
ПОЧТОВЫЕ КОДЫ	Australian Post, Japan Post, KIX Code, PLANET, POSTNET, Royal Mail Code (RM4SCC)
СТЕКОВЫЕ КОДЫ	Micro-PDF417, PDF417, GS1 DataBar Composites, GS1 DataBar Expanded Stacked, GS1 DataBar Stacked, GS1 DataBar Stacked Omnidirectional

**ЭЛЕКТРОПОТРЕБЛЕНИЕ**

АККУМУЛЯТОР	Сменный аккумулятор с заряжаемыми литий-ионными батареями; 3.7 В; 3000 мА/час (12 ватт-часов)
БЕСПРОВОДНАЯ ЗАРЯДКА	стандарт Qi, совместим с WPC; 2 режима зарядки: быстрая зарядка или стандартная зарядка

**РАБОЧИЕ ХАРАКТЕРИСТИКИ**

ЗАЩИТА ОТ ПАДЕНИЙ	Выдерживает многократные падения с высоты 1,2 м на бетонную поверхность
ТЕМПЕРАТУРА	Рабочая температура: от -10 до 50 °C

**ИНТЕРФЕЙСЫ**

ИНТЕРФЕЙСЫ	USB 2.0 (со стандартным Micro-USB разъёмом)
------------	---

**ПОЛЬЗОВАТЕЛЬСКИЕ ИНТЕРФЕЙСЫ**

ВИБРАЦИЯ	Программируемое ПО (модели Plus)
АКСЕЛЕРОМЕТР	Акселерометр 3-Axis / гироскоп
ТЕХНОЛОГИЯ SOFTSPOT™	Виртуальный триггер / кнопка сканирования
ТРИГГЕР	Только в моделях с пистолетной рукояткой



Внимание: лазерное излучение – не смотреть на луч!

**ФИЗИЧЕСКИЕ ХАРАКТЕРИСТИКИ**

ЦВЕТ НА ЗАКАЗ	Верхняя крышка корпуса и крышка гнезда для аккумулятора (в ручной версии и в модели с пистолетной рукояткой), триггер сканера (в моделях с пистолетной рукояткой) могут быть как стандартных, так и определённых пользователем цветов
ЦВЕТА (СТАНДАРТ)	Синий, красный, зелёный, оранжевый, жёлтый, серый
ДИСПЛЕЙ	4,3 дюймовый сенсорный цветной дисплей TFT-LCD; FWVGA: 854 x 480 пикселей; 16 Мб цвета, светодиодная подсветка
СЕНСОР	Ёмкостной, мультисенсорный, Gorilla® Glass 3
ФИЗИЧЕСКИЕ КНОПКИ	Ручная модель: программируемая кнопка Home Модель с пистолетной рукояткой: программируемая кнопка Home, кнопка триггера сканера
ПОДСВЕТКА	Программируемая, в нижней части крышки батарейного отсека
РАЗМЕРЫ	Ручная модель: 14,5 x 7,67 x 3,38 см Модель с пистолетной рукояткой: 14,5 x 7,67 x 11,6 см
ВЕС (С АККУМУЛЯТОРОМ)	Ручная модель: 275,0 г Модель с пистолетной рукояткой: 305,0 г

**ПРОИЗВОДИТЕЛЬНОСТЬ СКАНИРОВАНИЯ**

ГЛУБИНА СКАНИРОВАНИЯ	от 4.3 до 35.0 см, в зависимости от плотности штрихкода
МИНИМАЛЬНОЕ РАЗРЕШЕНИЕ	Линейные штрихкоды от 4 мил; 2D штрихкоды от 5 мил
ИНДИКАТОРЫ СЧИТЫВАНИЯ	Динамик (полифонический); сирена; запатентованная технология подтверждения успешного сканирования Datalogic 'Green Spot'

**БЕЗОПАСНОСТЬ И РЕГУЛИРОВАНИЕ**

СЕРТИФИКАТЫ	Продукт отвечает необходимым требованиям безопасности и имеет разрешение регулирующих органов на использование по назначению.
СООТВЕТСТВИЕ ЭКОЛОГИЧЕСКИМ НОРМАМ	Соответствует директиве EC – RoHS

**ПРОГРАММНОЕ ОБЕСПЕЧЕНИЕ**

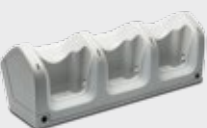
КОНФИГУРИРОВАНИЕ И УСТАНОВКА	Datalogic Configuration Utility (DCU) – утилита для конфигурирования Datalogic Firmware Utility (DFU) – утилита для настройки аппаратной части Datalogic Desktop Utility (DDU) – утилита для настройки «Рабочего стола» Набор инструментов для разработки приложений (SDK Suite) доступен по запросу
РАЗРАБОТКА	

**СИСТЕМНЫЕ ХАРАКТЕРИСТИКИ**

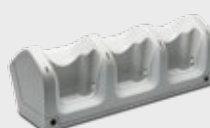
ПАМЯТЬ	Joya Touch Basic: ОЗУ: 512 Мб; Флэш-память: 512 Мб флэш-диск Joya Touch Plus: ОЗУ: 512 Мб; Флэш-память: 1 Гб флэш-диск; 4 Гб дополнительная флэш-память на SD карте
МИКРОПРОЦЕССОР	XScale™ PXA310 @ 806 МГц; 32 бит
ОПЕРАЦИОННАЯ СИСТЕМА	Microsoft Windows Embedded Compact 7 Professional

**ГАРАНТИЯ**

ГАРАНТИЯ	1 год заводской гарантии
----------	--------------------------

**Крепления и держатели**

■ 91ACC0043 3-слотовый крепдл – для установки на стену



■ 91ACC0069 3-слотовый крепдл – общего назначения



■ 91ACC0047 Контактный держатель (60 ячеек)

**Разное**

■ 91ACC0036 Шнур



■ 91ACC0046 Протекторы для экрана (5 шт.)